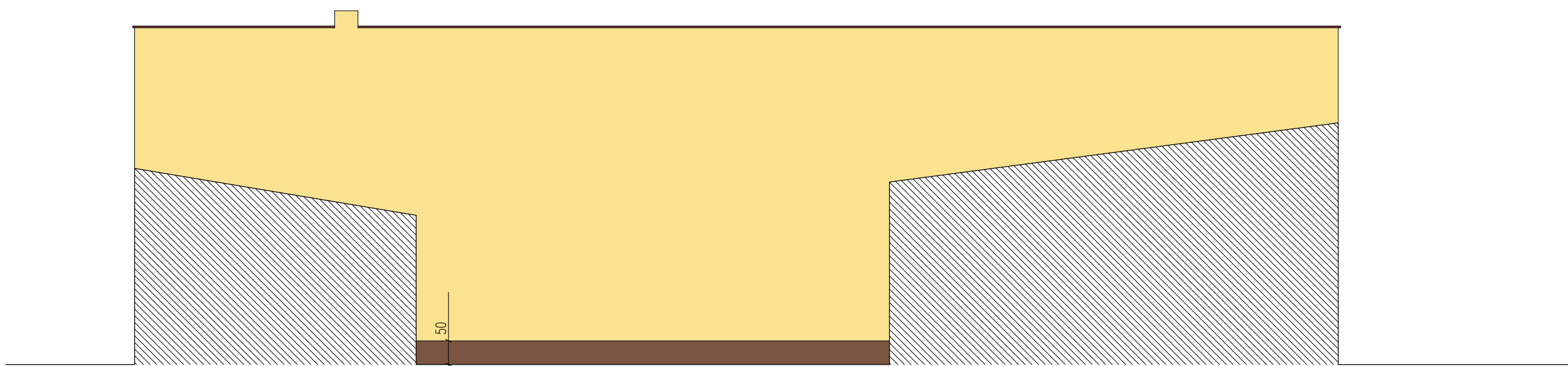
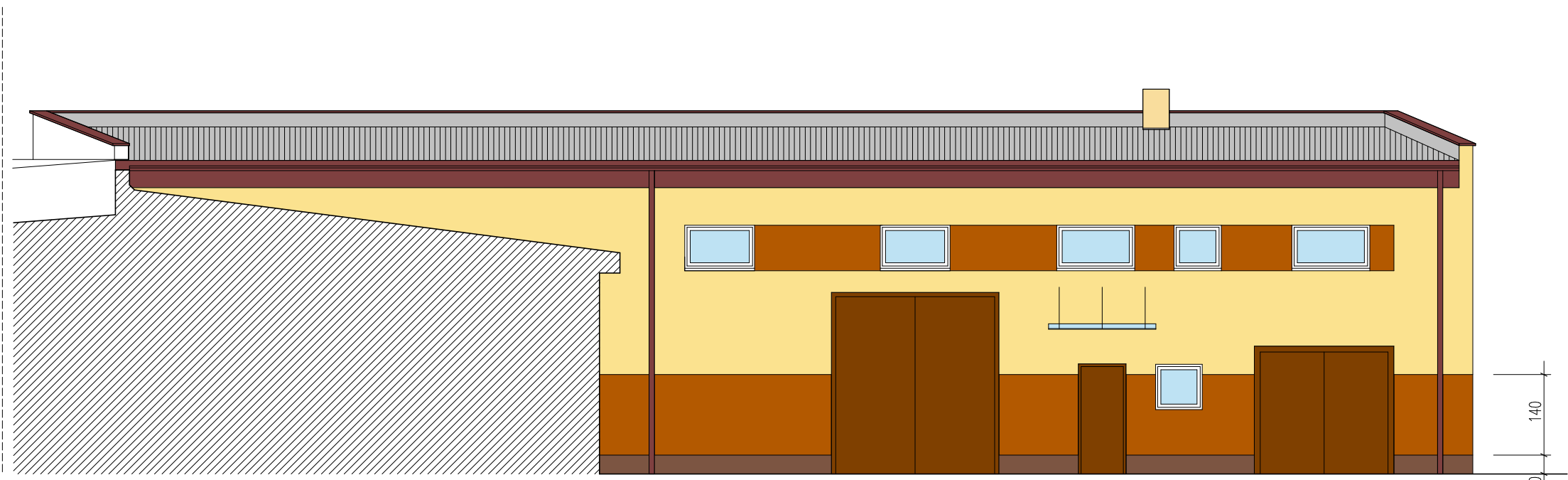


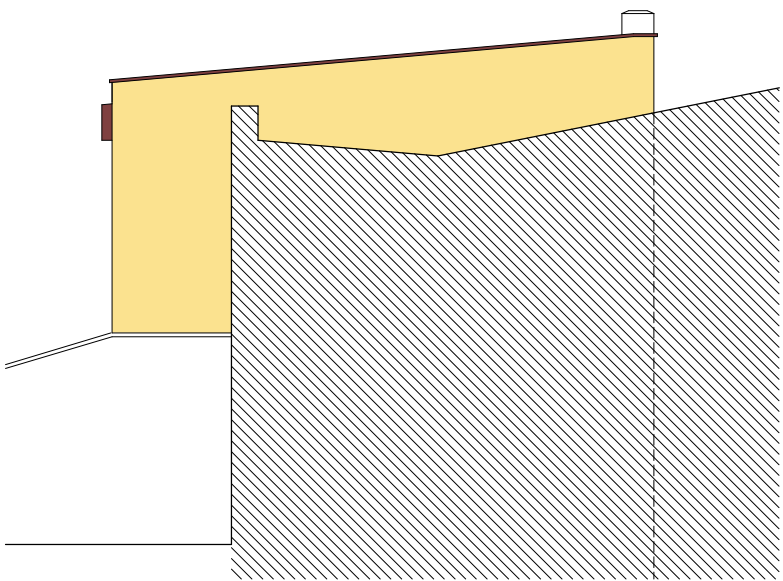
ELEWACJE - BUDYNEK NR2 1:100



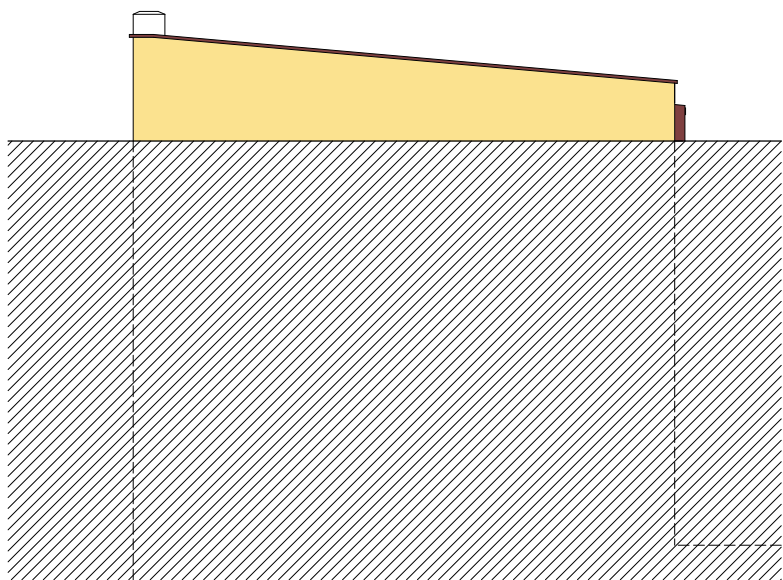
ELEWACJA ZACHODNIA



ELEWACJA WSCHODNIA



ELEWACJA PÓŁNOCNA



ELEWACJA POŁUDNIOWA

LEGENDA:

- Cienkowarstwowy tynk silikatowy barwiony w masie kolor żółty - 434 Chloé (wg wzornika "Dryvit").
- Cienkowarstwowy tynk silikatowy barwiony w masie kolor jasny brąz - 419 Bronze Tan (wg wzornika "Dryvit").
- Mazakowy tynk gładki, kolor ciemny brąz - b4 (wg wzornika "Lakma").
- Ryiny, rury spustowe, obróbki blacharskie w kolorze brązowym
- Papa termozgrzewalna w kolorze czarnym
- Drzwi zewnętrzne, bramy i wrota garażowe w kolorze brązowym RAL 8014

P.P.i R.L. "PRONIL"		
91-212 Łódź, ul. Grabieniec 16/180 tel. 508598089		
email: pronil@wp.pl		
Rodzaj dokumentacji:		Nr proł.:
Projekt Budowlany przebudowy i remontu budynków		773
Łódzkiego Urzędu Wojewódzkiego w Łodzi przy ulicy		
Gdańskiej 73, nr działki 230/4, obręb P-19		
- CZĘŚĆ BUDOWLANA -		
Treść rys.:	Skala:	Data:
ELEWACJE - BUDYNEK NR2	1:100	06.2021
Projektował w specj. archi.:	Podpis:	14.
arch. Piotr Nowacki upr.nr 176/99/WŁ		